

SMT Serisi Dişlisiz Asansör Motoru

SMT Series Gearless Elevator Motor



SMT 140AC 10/15/20

SMT 140AC'NİN AVANTAJLARI

- 1:1 ve 2:1 askı sistemlerinde 1,6m/sn kabin hızına ulaşabilmektedir.
- Kompakt yapısı sayesinde makine dairesiz sistemlerde kullanıma imkan sağlar.
- Maksimum seyir konforu ve kabin içerisinde minimum gürültü seviyesi sağlanmaktadır.
- %40 enerji tasarrufu sağlamaktadır.
- Yağ kullanımı gerektirmediği için çevre dostudur.

AKAR® Elektromanyetik Fren:
• EN 81-20 ve EN 81-50 Standartlarına uygundur.

Fren Voltajı: 198V DC
Kutup Sayısı: 20
Motor Gerilimi: 360V (Diğerleri Opsiyonel)
Frekans: 50Hz

ADVANTAGES OF SMT 140AC

- Reaches the car speed of 1,6m/sec for 1:1 and 2:1 suspension.
- Compact design for both roomed and roomless applications of elevator systems.
- Maximum travelling comfort and minimum noise level in the cabin.
- 40% energy saving.
- Environment friendly since no oil is required.

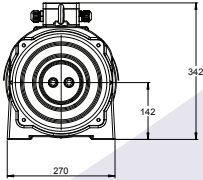
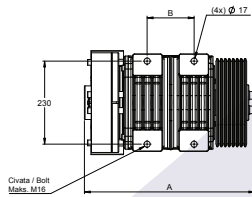
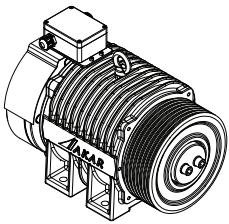
AKAR® Electromagnetic Brake:
• Our brakes fulfill EN 81-20 and EN 81-50 Standards.

Brake Voltage: 198V DC
No of Poles: 20
Motor Voltage: 360V (Others Optional)
Frequency: 50Hz

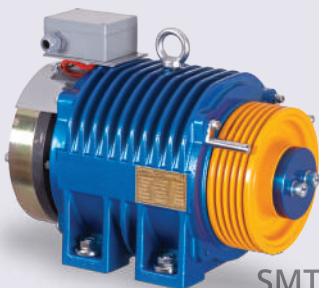
EN 81-20
EN 81-50

STANDARTLARINA
UYGUNDUR!

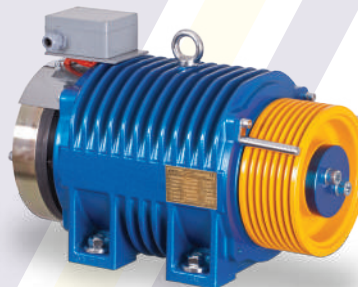
ÇEVRECİ - İNOVATİF ENVIRONMENTALIST - INNOVATIVE



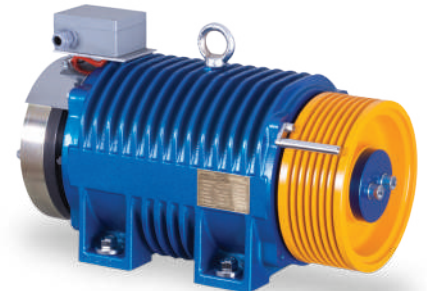
Motor Tipi Motor Type	A (mm)	B (mm)	Ağırlık Weight (kg)
SMT 140AC - 10	475	130	132
SMT 140AC - 15	525	170	152
SMT 140AC - 20	575	200	172



SMT 140AC-10



SMT 140AC-15



SMT 140AC-20

SMT 140AC - 10

SMT 140AC - 15

SMT 140AC - 20

Maksimum Statik Yük
Maximum Static Load

2100 kg

2100 kg

2500kg

Motor Tipi Motor Type	Taşıma Kapasitesi Rated Load [kg]	Kabin Hızı Car Speed [m/s]	Kasnak Çapı Sheave Diameter	Halat Adedi x Çapı No. of Ropes x Rope Dia	Motor Gücü Motor Power [kW]	Yük Akımı Load Current [A]	Askı Roping
SMT 140AC-10	320	1.00	Ø240	- 4 x Ø6,5 *	3.3	8	2:1
SMT 140AC-15	320	1.00	Ø320	- 3 x Ø8	3.9	8	
SMT 140AC-10	375	1.00	Ø210	- 5 x Ø6,5 *	3.7	10	
SMT 140AC-10	375	1.60	Ø210	- 5 x Ø6,5 *	5.8	14	
SMT 140AC-10	375	1.00	Ø240	- 5 x Ø6,5 *	3.3	9	
SMT 140AC-10	375	1.60	Ø240	- 5 x Ø6,5 *	5.1	14	
SMT 140AC-15	375	1.00	Ø320	- 4 x Ø8	3.9	9	
SMT 140AC-15	375	1.60	Ø320	- 4 x Ø8	6.3	13	
SMT 140AC-10	450	1.00	Ø210	- 5 x Ø6,5 *	3.7	10	
SMT 140AC-10	450	1.60	Ø210	- 5 x Ø6,5 *	5.8	17	
SMT 140AC-10	450	1.00	Ø240	- 5 x Ø6,5 *	3.3	10	
SMT 140AC-10	450	1.60	Ø240	- 5 x Ø6,5 *	5.1	17	
SMT 140AC-15	450	1.00	Ø320	- 4 x Ø8	3.9	10	
SMT 140AC-20	450	1.60	Ø320	- 4 x Ø8	6.4	16	
SMT 140AC-15	630	1.00	Ø210	- 6 x Ø6,5 *	6.1	13	
SMT 140AC-15	630	1.60	Ø210	- 6 x Ø6,5 *	9.8	20	
SMT 140AC-15	630	1.00	Ø240	- 6 x Ø6,5 *	5.5	12	
SMT 140AC-15	630	1.60	Ø240	- 6 x Ø6,5 *	8.3	20	
SMT 140AC-15	800	1.00	Ø210	- 7 x Ø6,5 *	6.1	15	
SMT 140AC-15	800	1.60	Ø210	- 7 x Ø6,5 *	9.8	20	
SMT 140AC-15	800	1.00	Ø240	- 7 x Ø6,5 *	5.5	15	
SMT 140AC-20	800	1.60	Ø240	- 7 x Ø6,5 *	10.3	25	
SMT 140AC-20	1000	1.00	Ø210	- 8 x Ø6,5 *	7.4	20	
SMT 140AC-20	1000	1.00	Ø210	- 8 x Ø6,5 *	6.8	20	
SMT 140AC-15	320	1.00	Ø210	- 6 x Ø6,5 *	2.5	7	1:1
SMT 140AC-20	320	1.00	Ø240	- 6 x Ø6,5 *	3.3	8	
SMT 140AC-20	320	1.60	Ø240	- 6 x Ø6,5 *	4.0	10	
SMT 140AC-20	375	1.00	Ø210	- 7 x Ø6,5 *	3.3	9	
SMT 140AC-20	375	1.00	Ø240	- 7 x Ø6,5 *	3.3	10	

*Özel sertifikalı halat

- Halat sayısı ve halat çapı kabin ağırlığına göre değişiklik gösterebilir.

**Yük akımları (I) 24 metre seyir mesafesine göre hesaplanmıştır.

- Teknik konularda tüm sorularınız için: teknik@akarasansor.com

*Specially certificated rope.

-Number of ropes and rope diameter may vary according to car weight.

**Load currents (I) are calculated based on 24 meters travel height.

-For technical queries: engineering@akarasansor.com